

Prost Hodonín, s.r.o.
Brněnská 3497
69501 Hodonín

naše značka
5001007071

vyřizuje
Petr Valtr

datum
22.09.2014

Věc:

Stavební úpravy a přístavba, přípojka vody, kanalizace a NN - Vzdělávací centrum - Vranovice, U Floriánka 57

K.ú. - p.č.: Vranovice nad Svratkou

Stavebník: Obec Vranovice, Školní 1, 69125 Vranovice

Účel stanoviska: Povolení stavby - stavební režim

RWE GasNet, s.r.o., jako provozovatel distribuční soustavy (PDS) a technické infrastruktury, zastoupený RWE Distribuční služby, s.r.o., vydává toto stanovisko:

Dojde k dotčení ochranného pásma stáv. STL plynovodu LPE 63, PN 300 kPa.
Před zahájením zemních prací si nechat vytýčit plynovod RWE Distribuční služby, s.r.o. Brno.
Požadujeme dodržení min. vzdáleností dle ČSN 73 60 05.

Toto stanovisko neplatí pro plynoinstalaci. Nutno dodat PD a žádost o připojení k distribuční soustavě.
V rozsahu této stavby souhlasíme s povolením stavby dle zákona 183/2006 Sb. ve znění pozdějších předpisů. Tento souhlas platí pro územní řízení, řízení o územním souhlasu, veřejnoprávní smlouvy pro umístění stavby, zjednodušené územní řízení, ohlášení, stavební řízení, společné územní a stavební řízení, veřejnoprávní smlouvu o provedení stavby nebo oznámení stavebního záměru s certifikátem autorizovaného inspektora.

V zájmovém území se mohou nacházet plynárenská zařízení jiných vlastníků či správců, případně i dlouhodobě nefunkční/neprovozovaná plynárenská zařízení bez dostupných informací o jejich poloze.

Plynárenské zařízení je dle ust. § 2925 zákona č. 89/2012 Sb., občanského zákoníku, provozováno jako zařízení zvláště nebezpečné a z tohoto důvodu je chráněno ochranným pásmem dle zákona č. 458/2000 Sb. ve znění pozdějších předpisů.

Nedodržení podmínek uvedených v tomto stanovisku zakládá odpovědnost stavebníka za vzniklé škody.

Ochranným pásmem se rozumí souvislý prostor v bezprostřední blízkosti plynárenského zařízení, který činí:

- a) u nízkotlakých a středotlakých plynovodů a plynovodních přípojek, jimiž se rozvádí plyn v zastavěném území obce 1 m na obě strany od půdorysu,
- b) u ostatních plynovodů a plynovodních přípojek 4 m na obě strany od půdorysu,
- c) u technologických objektů 4 m od půdorysu

Při realizaci uvedené stavby budou dodrženy podmínky pro provádění stavební činnosti v ochranném pásmu plynárenského zařízení:

1) Za stavební činnosti se pro účely tohoto stanoviska považují všechny činnosti prováděné v ochranném pásmu plynárenského zařízení (tzn. i bezvýkopové technologie).

2) Stavební činnosti v ochranném pásmu plynárenského zařízení je možné realizovat pouze při dodržení podmínek stanovených v tomto stanovisku. Nebudou-li tyto podmínky dodrženy, budou stavební činnosti, popř. úpravy terénu prováděné v ochranném pásmu plynárenského zařízení považovány dle § 68 zákona č. 458/2000 Sb. ve znění pozdějších předpisů za činnost bez našeho předchozího souhlasu. Při každé změně projektu nebo stavby (zejména trasy navrhovaných inženýrských sítí) je nutné požádat o nové stanovisko k této změně.

RWE Distribuční služby, s.r.o.

Plynárenská 499/1
657 02 Brno
T +420532221111
F +420545578571
E info_ds@rwe.cz
I www.rwe.cz
IČ: 27935311
DIČ: CZ27935311

Zapsán do obchodního rejstříku:
Krajský soud v Brně
oddíl C, vložka 57165
26.07.2007

Bankovní spojení:
ČSOB a.s.
Číslo účtu: 17837923
Kód banky: 0300

3) Před zahájením stavební činnosti v ochranném pásmu plynárenských zařízení bude provedeno vytyčení trasy a přesné určení uložení plynárenského zařízení. Vytyčení trasy provede příslušná provozní oblast (formulář a kontakt naleznete na www.rwe-ds.cz nebo Zákaznická linka 840 11 33 55). Při žádosti uvede žadatel naši značku (číslo jednací) uvedenou v úvodu tohoto stanoviska. O provedeném vytyčení trasy bude sepsán protokol. Přesné určení uložení plynárenského zařízení je povinen provést stavebník na svůj náklad. Bez vytyčení trasy a přesného určení uložení plynárenského zařízení stavebníkem nesmí být vlastní stavební činnosti zahájeny. Vytyčení plynárenského zařízení považujeme za zahájení činnosti stavebníka v ochranném pásmu plynárenského zařízení.

4) Bude dodržena mj. ČSN 73 6005, TPG 702 04, zákon č.458/2000 Sb. ve znění pozdějších předpisů, případně další předpisy související s uvedenou stavbou.

5) Pracovníci provádějící stavební činnosti budou prokazatelně seznámeni s polohou plynárenského zařízení, rozsahem ochranného pásma a těmito podmínkami.

6) Při provádění stavební činnosti v ochranném pásmu plynárenského zařízení, vč. přesného určení uložení plynárenského zařízení je investor povinen učinit taková opatření, aby nedošlo k poškození plynárenského zařízení nebo ovlivnění jeho bezpečnosti a spolehlivosti provozu. Nebude použito nevhodného nářadí, zemina bude těžena pouze ručně bez použití pneumatických, elektrických, bateriových a motorových nářadí.

7) Odkryté plynárenské zařízení bude v průběhu nebo při přerušení stavební činnosti řádně zabezpečeno proti jeho poškození.

8) V případě použití bezvýkopových technologií (např. protlaku) bude před zahájením stavební činnosti provedeno úplné obnažení plynárenského zařízení v místě křížení na náklady stavebníka. V případě, že nebude tato podmínka dodržena, nesmí být použita bezvýkopová technologie.

9) Stavebník je povinen neprodleně oznámit každé i sebemenší poškození plynárenského zařízení (vč. izolace, signalizačního vodiče, výstražné fólie atd.) na telefon 1239.

10) Před provedením zásypu výkopu v ochranném pásmu plynárenského zařízení bude provedena kontrola dodržení podmínek stanovených pro stavební činnosti v ochranném pásmu plynárenského zařízení a kontrola plynárenského zařízení. Kontrolu provede příslušná provozní oblast (formulář a kontakt naleznete na www.rwe-ds.cz nebo Zákaznická linka 840 11 33 55). Při žádosti uvede žadatel naši značku (číslo jednací) uvedenou v úvodu tohoto stanoviska. Povinnost kontroly se vztahuje i na plynárenské zařízení, které nebylo odhaleno. O provedené kontrole bude sepsán protokol. Bez provedené kontroly nesmí být plynovodní zařízení zasypáno. V případě, že nebudou dodrženy výše uvedené podmínky, je stavebník povinen na základě výzvy provozovatele PZ, nebo jeho zástupce doložit průkaznou dokumentaci o nepoškození PZ během výstavby-nebo provést na své náklady kontrolní sondy v místě styku stavby s PZ.

11) Plynárenské zařízení bude před zásypem výkopu řádně podsypáno a obsypáno těžkým pískem, zhuťněno a bude osazena výstražná fólie žluté barvy, vše v souladu s ČSN EN 12007-1-4, TPG 702 01, TPG 702 04.

12) Neprodleně po skončení stavební činnosti budou řádně osazeny všechny poklapy a nadzemní prvky plynárenského zařízení.

13) Poklapy uzávěrů a ostatních armatur na plynárenském zařízení vč. hlavních uzávěrů plynu (HUP) na odběrném plynovém zařízení udržovat stále přístupné a funkční po celou dobu trvání stavební činnosti,

14) Případné zřizování staveniště, skladování materiálů, stavebních strojů apod. bude realizováno mimo ochranné pásmo plynárenského zařízení (není-li ve stanovisku uvedeno jinak),

15) Bude zachována hloubka uložení plynárenského zařízení (není-li ve stanovisku uvedeno jinak),

16) Při použití nákladních vozidel, stavebních strojů a mechanismů zabezpečit případný přejezd přes plynárenské zařízení uložení panelů v místě přejezdu plynárenského zařízení.

Platí pouze pro území vyznačené v příloze tohoto stanoviska a to 24 měsíců ode dne jeho vydání.

V případě dotčení pozemku v majetku RWE kontaktujte prosím RWE GasNet, s.r.o. Kontakt naleznete na adrese www.rwe-distribuce.cz/cs/kontaktni-system/, činnost "Smluvní vztahy - pozemky a budovy plynárenských zařízení", případně na Zákaznické lince 840 11 33 55.

RWE

The energy to lead

Za správnost a úplnost dokumentace předložené s žádostí včetně jejího souladu s platnými předpisy plně zodpovídá její zpracovatel. Stanovisko nenahrazuje případná další stanoviska k jiným částem stavby.

V případě další korespondence nebo jednání (např. změna stavby) uvádějte naši značku - 5001007071 a datum tohoto stanoviska. Kontakty jsou k dispozici na www.rwe-ds.cz nebo Zákaznická linka 840 11 33 55.



Petr Valtr
technik PZ MS senior spec.-Hodonín 1
odděl. reg. oper. správy sítí Hodonín
RWE Distribuční služby, s.r.o.
+420532228815
petr.valtr@rwe.cz

RWE Distribuční služby, s.r.o.

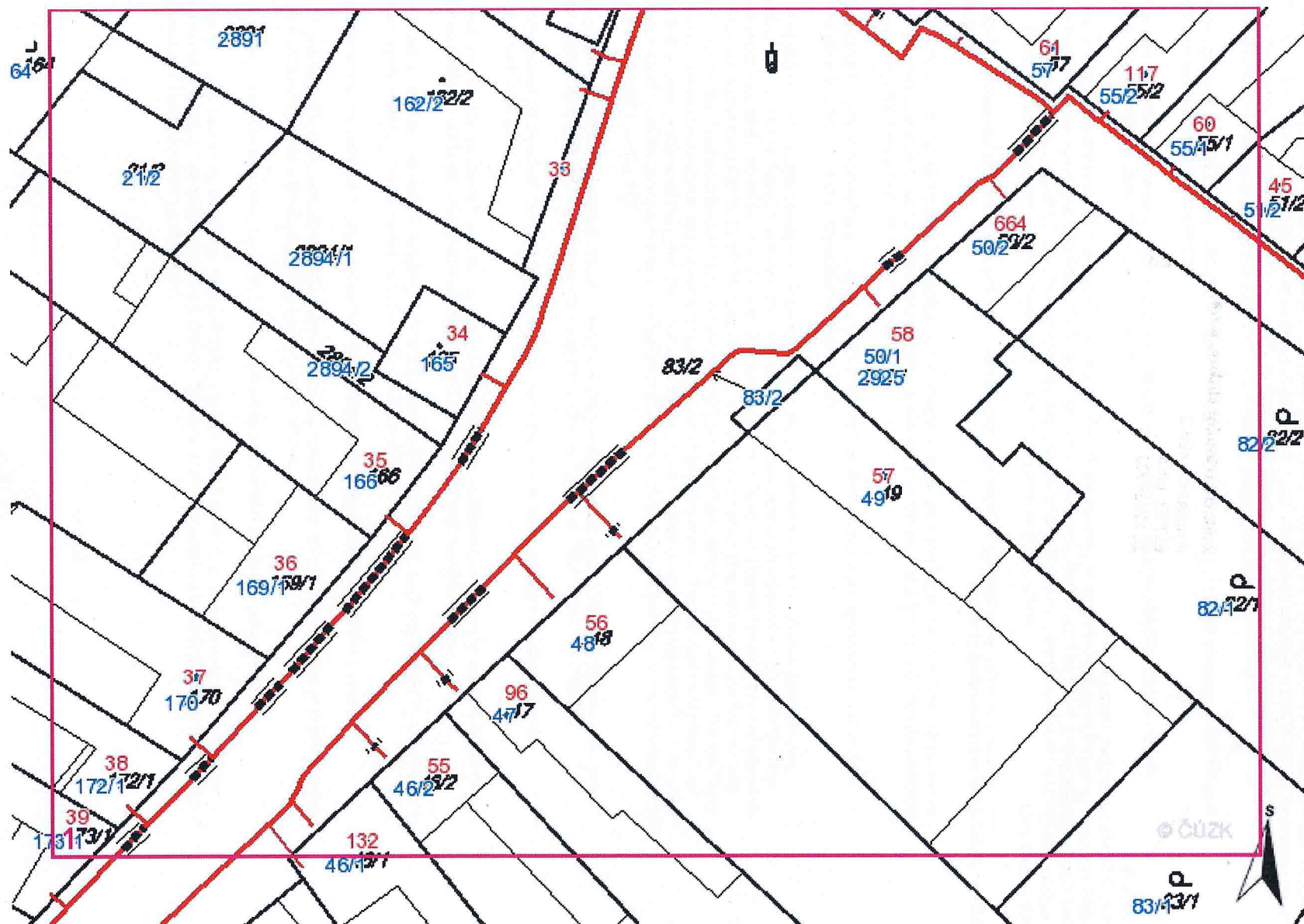
Plynářská 499/1
657 02 Brno
IČ 27935311

-152-

Přílohy: Detailní zakres plynářského zařízení

Příloha: Detailní zakres plynárenského zařízení. Tato příloha je nedílnou součástí stanoviska č. 5001007071 ze dne 22.09.2014.

Provozovatel DS: RWE GasNet, s.r.o.; Stavebník: Obec Vranovice, Školní 1, 69125 Vranovice. K.ú.: Vranovice nad Svratkou.



Legenda:

linie plynovodu	
	NTL
	STL
	VTL
	VVTL
	nefunkční
	výstavba
	regulační stanice
	ochranné zařízení
	kabel
	elektropřípojka
	kabel protikoroziční ochrany
	anodové uzemnění
	stanice katodové ochrany

Příloha: Detailní zakres plynárenského zařízení. Tato příloha je nedílnou součástí stanoviska č. 5001007071 ze dne 22.09.2014.

Provozovatel DS: RWE GasNet, s.r.o.; Stavebník: Obec Vranovice, Školní 1, 69125 Vranovice. K.ú.: Vranovice nad Svratkou.



Legenda:

<div> <div>linie</div> <div>plynovodu</div> <div>NTL</div> <div>STL</div> <div>VTL</div> <div>WTL</div> <div>nefunkční</div> <div>výstavba</div> </div>	<div> <div></div> <div>regulační stanice</div> </div>	<div> <div></div> <div>ochranné zařízení</div> </div>	<div> <div></div> <div>kabel</div> </div>	<div> <div></div> <div>elektropřípojka</div> </div>	<div> <div></div> <div>kabel protikoroziční ochrany</div> </div>	<div> <div></div> <div>anodové uzemnění</div> </div>	<div> <div></div> <div>stanice katodové ochrany</div> </div>
<div> <div></div> <div></div> <div></div> <div></div> <div></div> <div></div> <div></div> </div>	<div> <div></div> <div></div> </div>	<div> <div></div> <div></div> </div>	<div> <div></div> <div></div> </div>	<div> <div></div> <div></div> </div>	<div> <div></div> <div></div> </div>	<div> <div></div> <div></div> </div>	<div> <div></div> <div></div> </div>

Základní škola a Mateřská
škola Vranovice, příspěvková
organizace
Masarykova 178
691 25 Vranovice

naše značka
5001010416

vyřizuje
Petr Valtr

datum
29.09.2014

Věc:

Plynoinstalace - Stavební úpravy a přístavba - Vzdělávací centrum - Vranovice, U Floriánka 57

Obec: Vranovice

Ulice: U Floriánka 57

K.ú. - p.č.: Neuvedeno

Stavebník: Obec Vranovice, Školní 1, 69125 Vranovice

Účel stanoviska: Odsouhlasení projektové dokumentace plynárenského zařízení

RWE GasNet, s.r.o., jako provozovatel distribuční soustavy (PDS) a technické infrastruktury, zastoupený RWE Distribuční služby, s.r.o., vydává toto stanovisko:

K předložené projektové dokumentaci na odběrné plynové zařízení (dále jen OPZ) vydáváme souhlasné stanovisko pouze z hlediska umístění hlavního uzávěru plynu (dále jen HUP), fakturačního plynoměru, hodinové množství odebraného plynu a počtu spotřebičů.

Umístění HUP: nika.

Plynoměr, typ a rozteč: stáv. G 16, rozteč 280 mm

Regulátor tlaku plynu: ano

Přetlak při měření: 2 kPa

Plynoměr musí být osazen v souladu s TPG 934 01.

Požadujeme osadit uzávěr před i za plynoměrem.

Řešení objektu HUP musí být realizováno v souladu s technickým požadavkem provozovatele distribuční soustavy (Zásady pro projektování, výstavbu, rekonstrukce a opravy místních sítí). Tento předpis je k dispozici na <http://www.rwe-distribuce.cz/cs/technicke-pozadavky/gas/>.

Smlouva o připojení číslo: 320020044619

Toto stanovisko platí pouze pro území a stavební objekty vyznačené v předložené dokumentaci a to 24 měsíců ode dne jeho vydání.

V případě dotčení pozemku v majetku RWE kontaktujte prosím RWE GasNet, s.r.o. Kontakt naleznete na adrese www.rwe-distribuce.cz/cs/kontaktni-system/, činnost "Smluvní vztahy - pozemky a budovy plynárenských zařízení", případně na Zákaznické lince 840 11 33 55.

RWE Distribuční služby, s.r.o.

Plynárenská 499/1
657 02 Brno
T +420532221111
F +420545578571
E info_ds@rwe.cz
I www.rwe.cz
IČ: 27935311
DIČ: CZ27935311

Zapsán do obchodního rejstříku:
Krajský soud v Brně
oddíl C, vložka 57165
26.07.2007

Bankovní spojení:
ČSOB a.s.
Číslo účtu: 17837923
Kód banky: 0300

RWE

The energy to lead

Za správnost a úplnost dokumentace předložené s žádostí včetně jejího souladu s platnými předpisy plně zodpovídá její zpracovatel. Stanovisko nenahrazuje případná další stanoviska k jiným částem stavby.

V případě další korespondence nebo jednání (např. změna stavby) uvádějte naši značku - 5001010416 a datum tohoto stanoviska. Kontakty jsou k dispozici na www.rwe-ds.cz nebo Zákaznická linka 840 11 33 55.



Petr Valtr
technik PZ MS senior spec.-Hodonín 1
odděl. reg. oper. správy sítí Hodonín
RWE Distribuční služby, s.r.o.
+420532228815
petr.valtr@rwe.cz

RWE Distribuční služby, s.r.o.

Plynářská 499/1
657 02 Brno
IČ 27935311

452